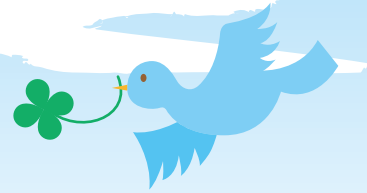


財団を応援してください

新たに「賛助会員」を募集します

当財団の主旨に賛同し、活動や運営を応援して下さる個人や企業・団体の「賛助会員」を募集します



✳ 募 集

申込は随時受け付けます
有効期間は、平成27年3月31日までです

※ただし、1月1日から3月31日までの申込は、翌年度の3月31日まで有効です

✳ 年 会 費

個人 1口 2,000円
企業・団体 1口 10,000円

※県民活動団体は個人扱いとなります
※何口でもお申し込みできます

✳ 特 典

- 財団の広報誌、情報誌、ニュース等の刊行物や各種案内のご提供
- 財団のイベント・行事、活動へのご招待
- ホームページや広報誌へのお名前や名称等の掲載

✳ 申込方法

現金や銀行振込でお申し込みください
銀行振込は、振込用紙に必要事項を記入の上、会費をお振り込みください(手数料無料)
後日、「会員証」をお送りします

当財団への賛助会費は、寄付金として税の優遇措置を受けられます
ご不明な点は、財団へお気軽にお問い合わせください

ご寄付のお願い

皆様からの寄付金は「きらめきファンド」に積み立て、幅広い県民活動、またはご指定の分野の活動への助成に役立っています

これまで、アサヒビール(株)様、山口県遊技業協同組合様、山口県生命保険協会様、山口県信用金庫協会様、全日本空輸(株)様、(株)片岡計測器サービス様、山口朝日放送(株)様をはじめ、企業・県民の皆様からの寄付金を活用し、地域づくり・子育て支援・環境・防災・男女共同参画・文化などの活動に助成しています

✳ 寄付方法

現金や銀行振込でお申し込みください
専用の振込用紙をご利用いただくと、手数料が免除されます
振込用紙は当財団にご請求ください

当財団へのご寄付には、税の優遇措置があります
※個人の場合は、所得税・住民税の税額控除等ができます
※法人の場合は、一般寄付とは別枠の損金算入ができます

お問い合わせ

公益財団法人 山口きらめき財団 TEL.083-929-3600 FAX.083-924-9096
Eメール info@y-kirameki.or.jp HP http://www.y-kirameki.or.jp

ピュアネット

題字：村上 真祥

PureNet vol.51

編集
発行

男女が共同して参画し 文化が薫り 県民活動が広がる

公益財団法人 **山口きらめき財団**

〒753-0082 山口市水の上町 1-7 水の上庁舎 2階
TEL.083-929-3600 FAX.083-924-9096

この印刷物は再生紙を使用しております。