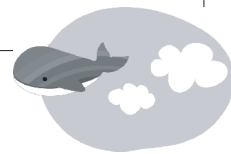


ほかの団体と交流したい、活動をもっと知ってほしい、活動の成果を披露したい、という団体のみなさん、県民活動に興味があって参加したいと思っている方、秋吉台国際芸術村に集まって交流を深めませんか？

団体の活動をパネル展示やバザーでPRし、日頃の成果を芸術村の舞台上で発表し、交流会でいろいろな分野の活動団体とつながりましょう



ワールドカフェってなあに？

ワールドカフェはカフェのようなリラックスした雰囲気の中で、少人数に分かれて自由に話し合い、メンバーの組み合わせを変えながら話し合いを発展させていく手法です。



昼食のご案内

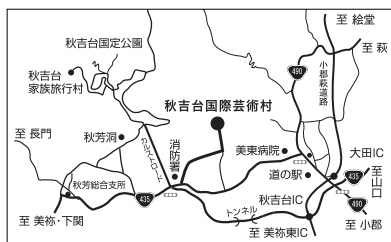


(イメージ写真)

事前にお申し込みいただいた方は、500円のご負担で芸術村レストラン「ラルゴ」の昼食（定価：1,100円）を利用できます。芸術村自慢のレストランです！この機会に参加とあわせてぜひともお申し込みください。

会場のご案内

秋吉台国際芸術村 〒754-0511 美祢市秋芳町秋吉50 TEL. 0837-63-0020



交通アクセス

- 中国自動車道美祢ICから車で15分
- 中国自動車道小郡ICから車で30分
- 小郡萩道路秋吉台ICから車で5分
- JR新山口駅から車で40分
- JR新山口駅から防長交通バス東萩行バスで大田中央バス停下車、タクシーで5分
- JR新山口駅から防長交通バス秋芳洞行バスで秋芳洞下車、タクシーで5分

FAX送付先 083-924-9096

公益財団法人山口きらめき財団 あて

きらめき交流フェスタ 参加・昼食申込票

参加者氏名	団体名	連絡先	参加申込 該当に○	昼食
			交流会・展示 発表・バザー	あり・なし
			交流会・展示 発表・バザー	あり・なし
			交流会・展示 発表・バザー	あり・なし
			交流会・展示 発表・バザー	あり・なし

申込期限：平成25年 9月 6日（金）までをお願いします。